



Die flexibelste Ausführung dank des einzigartigen DELTA-Arm-Konzepts



**100%
CO₂-FREIER
BETRIEB**

**WORLDWIDE
DELTA Boom
N°1**

**RÄDERN
AUSFÜHRUNG**



Der **SKY D14** ist ein echter "Game Changer" und verfügt über das einzigartige DELTA-Armkonzept, das es ermöglicht, in der Höhe zu arbeiten und dabei jegliche Interferenzen mit den Strukturen der Oberleitungen zu vermeiden. Die SKY D14 tritt in die Fußstapfen der revolutionären SKY C14, integriert aber die bewährten Systeme der SKY W16 und ist die perfekte Lösung für das Heben auf Schienen.



SKY D14
Green-e

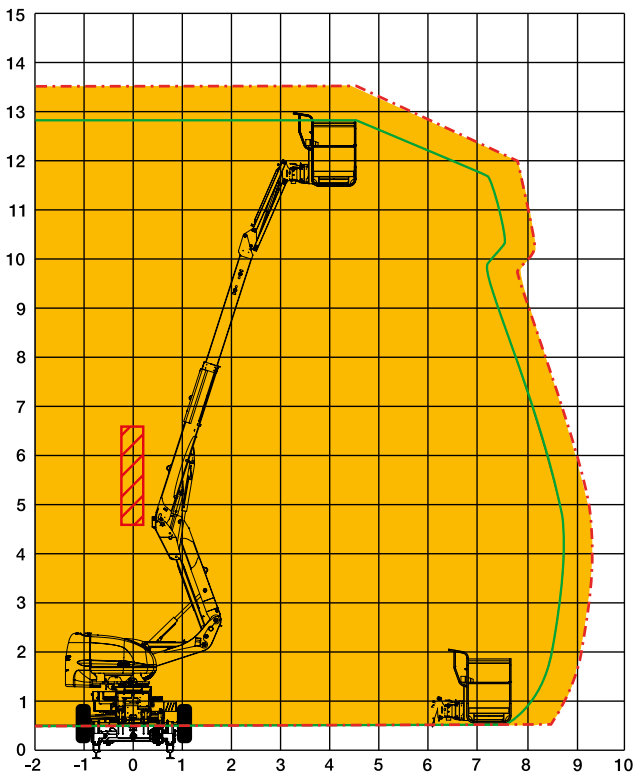
RÄDERN
AUSFÜHRUNG

Green-e POWER PACK

Elektromotor max. Leistung 15 Kw
 Batterien 48V/200A/Std Null-Emissions-Bereich 10h*
 Max. Geschwindigkeit – Elektromodus 3,5 km/Std.
 Selbst aufladbar durch Diesel 50% / 33min
 Plug-in 220V/16A
 *Abhängig vom Arbeitszyklus

ALLGEMEINE DATEN

Diesel Motor STAGE V / 45Kw
 Abmessungen im Transport .. 7730 x 2595 x 2500 mm
 Betriebsgewicht..... 12 000 kg
 Neotec Connectivity..... GPS, Diagnose



▨ Mit seinem speziellen Eisenbahndesign ermöglicht der Delta-Ausleger die Umgehung des Hindernisses durch die Fahrleitung und erlaubt es, die gesamte Kinematik des Auslegers ohne Einschränkung zu öffnen.

TECHNISCHE MERKMALE

OFF-ROAD MODUS

Hydrostatischer Antrieb 4 Antriebsrädern
 Lenkung 4-Rad-Lenkung
 Geschwindigkeit im Geländemodus 6 km/h
 Steigfähigkeit bis zu 25%

GLEIS MODUS

Angetriebene und gebremste Achsen .. x2 NEOTEC
 EPV 14.40
 Oszillierende Achse x 1
 Durchmesser des Schienenrads Ø 580 mm
 Maximale Neigung 1/25 - 40‰
 Maximale Überhöhung 200 mm
 Maximale Arbeitsgeschwindigkeit 5,0 km/h
 Maximale Fahrgeschwindigkeit 16 km/h

KORBE

Maximale Arbeitshöhe 13,70 m
 Maximaler Arbeitsabstand 8,70 m
 Plattformgröße..... 1 800 x 930 mm
 Maximale Belastung..... 3 Personen oder 400 kg

OPTIONS

Kontaktmast oder Messmast
 Mehrspurige Achsen 1000-1067-1435-1600-1668 mm
 Tram-Kit (Spurweite 1435 mm)

